



Filtro EMI-RFI parallelo con eccellente attenuazione in bassa frequenza

Data 03-2019


FIN740.068.M
OMOLOGAZIONI:

 UL1283
CSA C22.2

CARATTERISTICHE

- Indipendente dalla corrente nominale
- Bassa corrente di fuga
- Montaggio guida DIN o pannello
- Eccellente attenuazione in bassa frequenza

BENEFICI

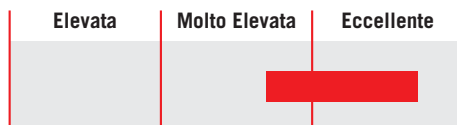
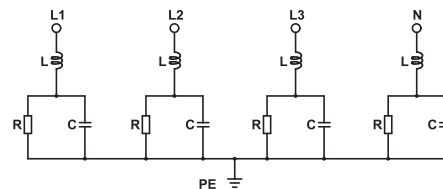
- 5 anni di garanzia
- Alta attenuazione di modo comune
- Dimensioni compatte
- Applicazione trifase con neutro

MERCATI

- Macchine CNC
- Stazioni ricarica veicoli elettrici
- Applicazioni con multi inverter
- Energie rinnovabili

CODICE

FIN740 .068 .M
Modello Connessione
M = Morsetto

INDICATORE ATTENUAZIONE

SCHEMA ELETTRICO

SPECIFICHE TECNICHE

Tensione nominale	0 / 600 Vac
Frequenza	50 – 60 Hz
Corrente nominale	Non applicabile (in parallelo)
Test dielettrico fase - fase	2200 Vdc (2 sec.)
Test dielettrico fase - terra	2900 Vdc (2 sec.)
Corrente di fuga in condizioni normali	<20 mA*
Corrente di fuga con due fasi interrotte	<60 mA
Protezione IP	IP20
Classe climatica	-40 / +85° C
MTBF at 40°C	250.000 Hrs

* Tensione 230 Vac fase terra 50/60 Hz

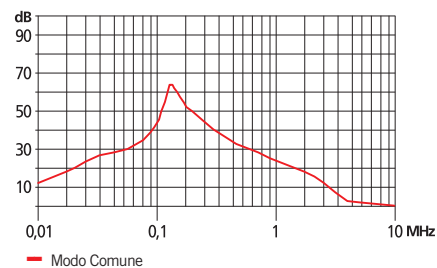
CARATTERISTICHE ELETTRICHE

Modello	Tensione Nominale AC (Vac)	Tensione Nominale DC (Vdc)	Potenza Diss. (W)
FIN740.068.M	480	800	10

CONNESSIONI

Cavo Rigido (mm ²)	LINEA		PE
	Cavo Multifilare (mm ²)	Coppia Morsetto (Nm)	Coppia (Nm)
1 - 4	1 - 4	1.8	1.8

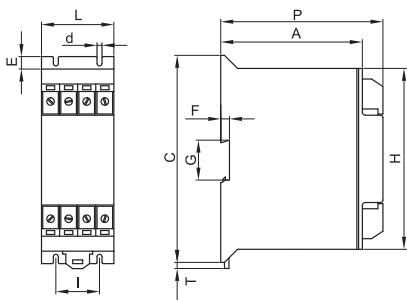
ATTENUAZIONE TIPICA



DIMENSIONI MECCANICHE mm

Modello	L	d	E	I	P	A	C	T	G	F	H	Peso Kg.	Custodia
FIN740.068.M	59	4.5	10	35	130	112	166	4	37.5	7	146	1.15	1

CUSTODIA 1



ASSEMBLAGGIO CONNESSIONE "M"

