



Filtro EMI-RFI con elevata attenuazione per applicazioni industriali

Data 03-2019

OMOLOGAZIONI:

FIN1600.(007 – 200).M
CARATTERISTICHE

- Corrente nominale da 7 a 200A
- Elevata attenuazione di modo comune e differenziale

BENEFICI

- 5 anni di garanzia
- Terminali a morsetti
- Dimensioni compatte

MERCATI

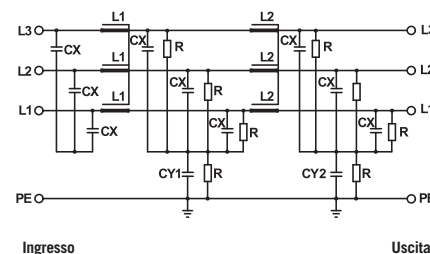
- Ascensori
- UPS, Alimentatori AC/DC
- Sistemi di rigenerazione
- Equipaggiamenti processi industriali

CODICE

FIN1600	.055	.M
Modello	Corrente (A)	Connessione
		M = Morsetto

INDICATORE ATTENUAZIONE

Elevata	Molto Elevata	Eccellente
	+	

SCHEMA ELETTRICO

SPECIFICHE TECNICHE

Tensione nominale	0 / 480 Vac
Frequenza	50 – 60 Hz
Corrente nominale	da 7 a 200A
Test dielettrico fase - fase	2200 Vdc (2 sec.)
Test dielettrico fase - terra	2900 Vdc (2 sec.)
Corrente di fuga in condizioni normali	< 10 mA *
Corrente di fuga con due fasi interrotte	< 130 mA
Protezione IP	IP20
Sovraccarico	4 x Corrente nominale (Interruttore ON) 2 x Corrente nominale 10 secondi 1.5 x Corrente nominale 10 minuti
Classe climatica	-40 / +85° C
MTBF at 40°C	250.000 Hrs

* Tensione 230 Vac fase terra 50/60 Hz

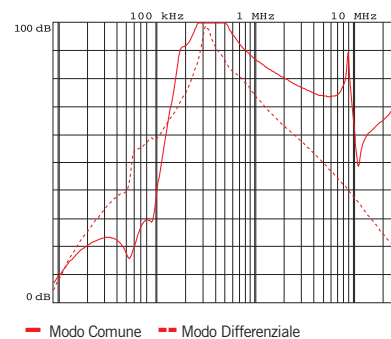
CARATTERISTICHE ELETTRICHE

FIN1600	Corrente Nominale 40°C	Corrente Nominale 50°C	Potenza Dissipata (W)
.007.M	7	5	6
.013.M	13	11	10
.018.M	18	16	12
.034.M	34	30	24
.055.M	55	50	27
.090.M	90	80	37
.110.M	110	100	67
.160.M	160	150	100
.200.M	200	180	93

CONNESSIONI

LINEA			PE	
Cavo Rigido (mm ²)	Cavo Multifilare (mm ²)	Coppia Morsetto (Nm)	d (mm)	Coppia (Nm)
0.2 - 6	0.2 - 4	0.5	M5	0.5
0.2 - 6	0.2 - 4	0.5	M5	0.5
0.2 - 6	0.2 - 4	0.5	M5	0.5
0.2 - 10	0.2 - 6	1.2	M5	1.2
0.5 - 16	0.5 - 10	1.8	M6	1.8
4 - 25	6 - 35	4.5	M6	4.5
10 - 50	10 - 50	4	M10	4
10 - 50	10 - 50	4	M10	4
35 - 95	35 - 95	20	M10	20

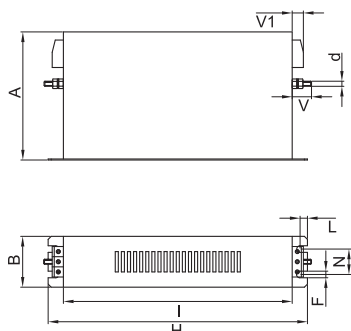
ATTENUAZIONE TIPICA



DIMENSIONI MECCANICHE mm

FIN1600	A	B	V	V1	F	H	I	L	N	d	Peso Kg.	Custodia
.007.M	126	50	19	11	6.5	255	225	7.5	25	M5	1.6	1
.013.M	126	50	19	11	6.5	255	225	7.5	25	M5	1.6	1
.018.M	143	55	19	11	6.5	305	276	7.5	30	M5	2.2	1
.034.M	150	60	19	16	6.5	335	305	7.5	35	M5	2.7	1
.055.M	185	70	18	33	6.5	329	300	7.5	45	M6	4.7	1
.090.M	220	80	18	39	6.5	329	300	7.5	55	M6	5.5	1
.110.M	220	90	28	43	6.5	379	350	7.5	65	M10	7.7	1
.160.M	240	110	28	43	6.5	439	400	12.5	65	M10	11	1
.200.M	240	110	28	50	6.5	439	400	12.5	65	M10	12	1

CUSTODIA 1



ASSEMBLAGGIO CONNESSIONE "M"

