



Filtro EMI-RFI con alta attenuazione per applicazioni industriali

Data 03-2019


FIN538.(005 - 030).M

CARATTERISTICHE

- Corrente nominale da 6 a 16A
- Alta attenuazione di modo comune e differenziale
- Bassa corrente di fuga
- Montaggio a guida DIN o pannello

MERCATI

- Nastri trasportatori
- Macchine di testing
- Macchine Hi-tech
- Macchine automatiche
- Macchine packaging

OMOLOGAZIONI:



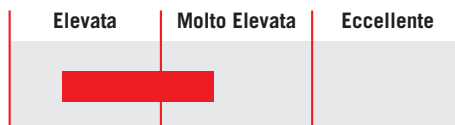
BENEFICI

- 5 anni di garanzia
- Facile installazione
- Dimensioni molto compatte
- Aiuta durante le prove di immunità EN61000-6-2

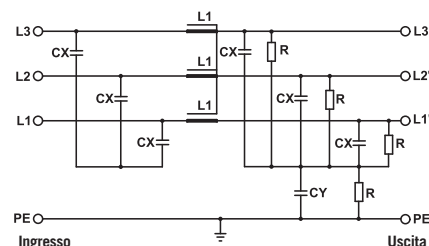
CODICE

| | | |
|---------|--------------|--------------|
| FIN538 | .016 | .M |
| Modello | Corrente (A) | Connessione |
| | | M = Morsetto |

INDICATORE ATTENUAZIONE



SCHEMA ELETTRICO



SPECIFICHE TECNICHE

| | |
|--|--|
| Tensione nominale | 0 / 480 Vac |
| Frequenza | 50 – 60 Hz |
| Corrente nominale | da 5 a 30A |
| Test dielettrico fase - fase | 2200 Vdc (2 sec.) |
| Test dielettrico fase - terra | 2900 Vdc (2 sec.) |
| Corrente di fuga in condizioni normali | < 10 mA * |
| Corrente di fuga con due fasi interrotte | < 80 mA |
| Protezione IP | IP20 |
| Sovraccarico | 4 x Corrente nominale (Interruttore ON) 2 x Corrente nominale 10 secondi 1.5 x Corrente nominale 10 minuti |
| Classe climatica | -40 / +85° C |
| MTBF at 40°C | 250.000 Hrs |

* Tensione 230 Vac fase terra 50/60 Hz

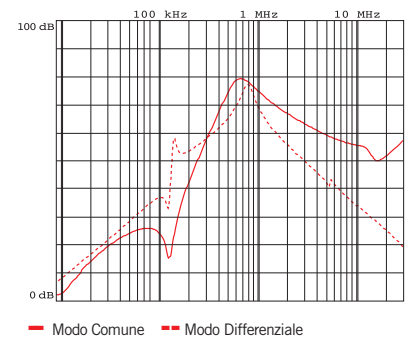
CARATTERISTICHE ELETTRICHE

| FIN538 | Corrente Nominale 40°C | Corrente Nominale 50°C | Potenza Dissipata (W) |
|--------|------------------------|------------------------|-----------------------|
| .005.M | 8 | 6 | 8 |
| .010.M | 14 | 12 | 10 |
| .016.M | 18 | 16 | 12 |
| .025.M | 28 | 25 | 15 |
| .030.M | 35 | 32 | 23 |

CONNESSIONI

| Cavo Rigido (mm ²) | LINEA | | PE | |
|--------------------------------|-------------------------------------|----------------------|-------------|-------------|
| | Cavo Multifilare (mm ²) | Coppia Morsetto (Nm) | Coppia (Nm) | Coppia (Nm) |
| 1 - 4 | 1 - 4 | 1.8 | 1.8 | 1.8 |
| 1 - 4 | 1 - 4 | 1.8 | 1.8 | 1.8 |
| 1 - 4 | 1 - 4 | 1.8 | 1.8 | 1.8 |
| 1 - 4 | 1 - 4 | 1.8 | 1.8 | 1.8 |
| 1 - 4 | 1 - 4 | 1.8 | 1.8 | 1.8 |

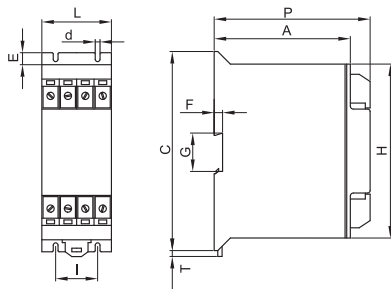
ATTENUAZIONE TIPICA



DIMENSIONI MECCANICHE mm

| FIN538 | A | E | C | P | F | H | I | L | G | d | T | Peso Kg. | Custodia |
|--------|-----|----|-----|-----|---|-----|----|----|------|-----|---|----------|----------|
| .005.M | 112 | 10 | 166 | 130 | 7 | 146 | 35 | 59 | 37.5 | 4.5 | 4 | 1.15 | 1 |
| .010.M | 112 | 10 | 166 | 130 | 7 | 146 | 35 | 59 | 37.5 | 4.5 | 4 | 1.15 | 1 |
| .016.M | 112 | 10 | 166 | 130 | 7 | 146 | 35 | 59 | 37.5 | 4.5 | 4 | 1.15 | 1 |
| .025.M | 112 | 10 | 166 | 130 | 7 | 146 | 35 | 59 | 37.5 | 4.5 | 4 | 1.15 | 1 |
| .030.M | 112 | 10 | 166 | 130 | 7 | 146 | 35 | 59 | 37.5 | 4.5 | 4 | 1.15 | 1 |

CUSTODIA 1



ASSEMBLAGGIO CONNESSIONE "M"

